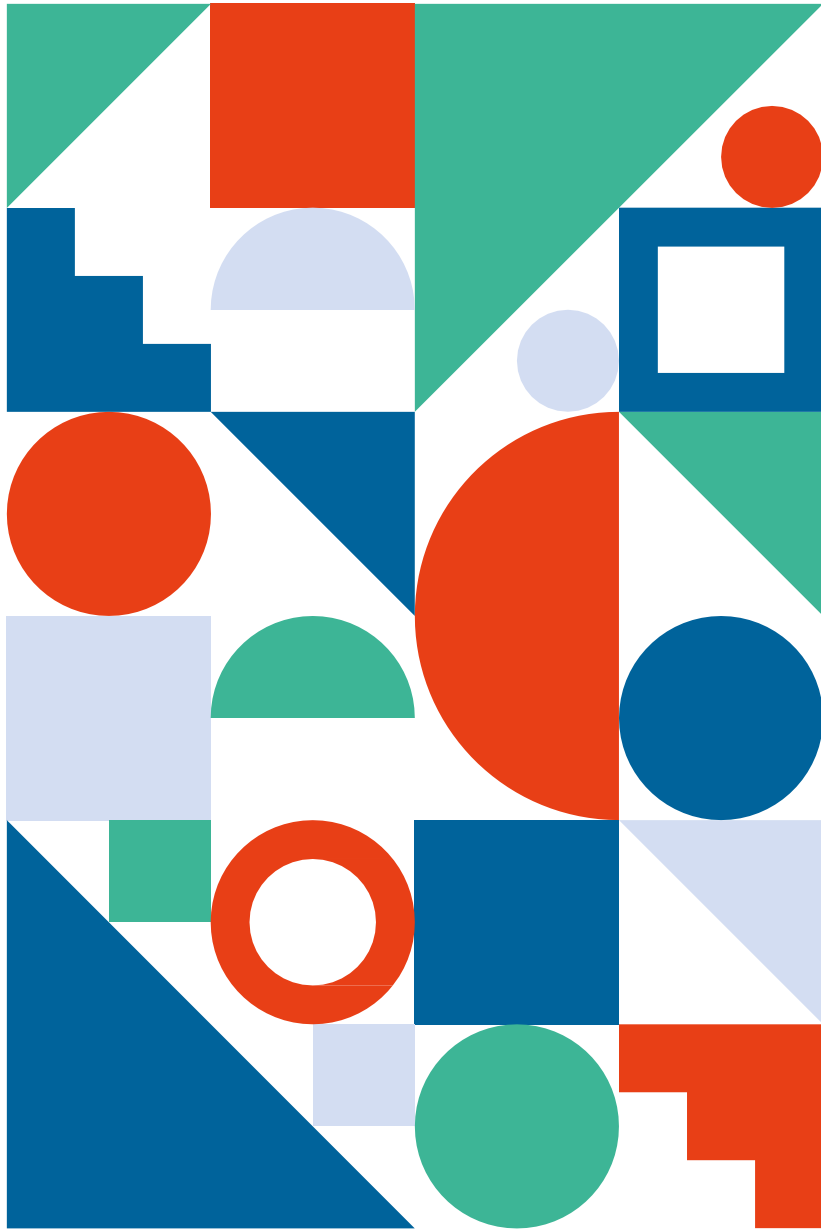


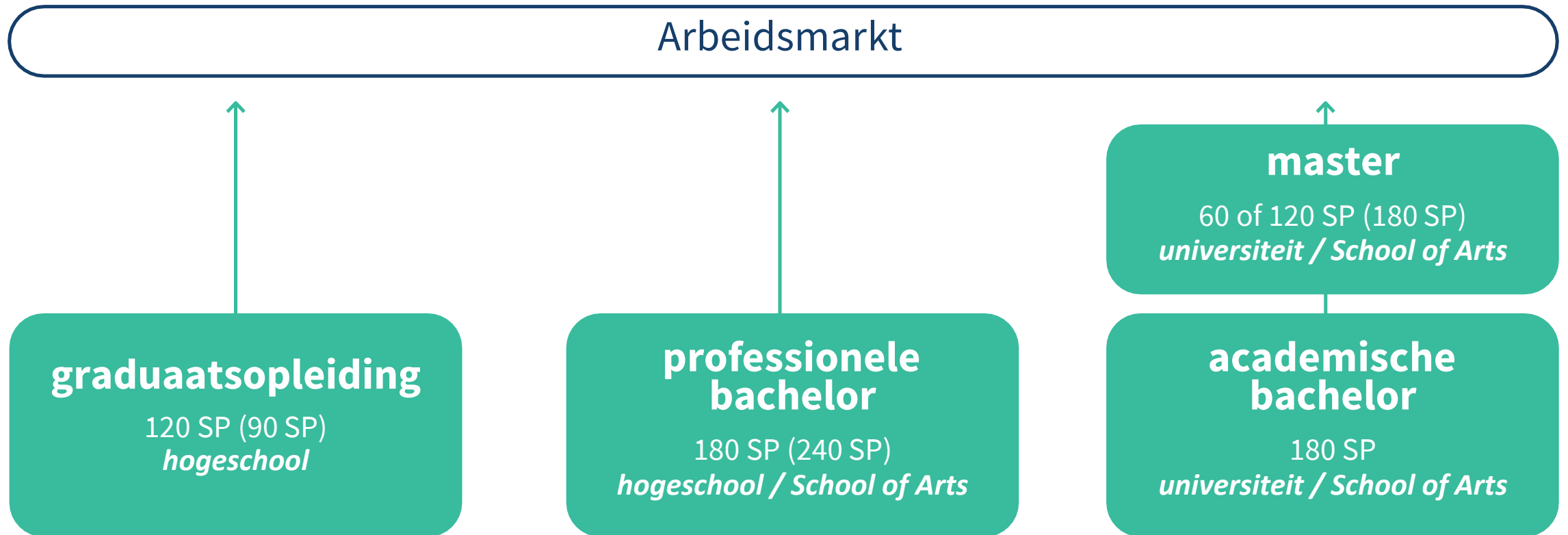
Baan je een weg in het hoger onderwijs

Graduaatsopleidingen





Wat is een graduaatsopleiding?



Qua niveau tussen S.O. en bachelor



Hoelang duurt de opleiding?

GRADUAATSOPLEIDING

- ▶ Diploma van gegradueerde
- ▶ 120 SP = 2 jaar (modeltraject)
- ▶ Dag- / avondonderwijs

PROFESSIONELE BACHELOR

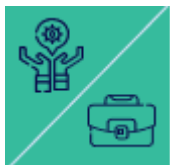
- ▶ Diploma van bachelor
- ▶ 180 SP = 3 jaar (240 SP of 4 jaar)
- ▶ Dag- / afstandsonderwijs

Studiepunten, de motor van het opleidingsmodel

- Studiepunt = de studielast van een vak of OPO
- 1 SP = ongeveer 25 à 30 uur ‘ bezig zijn ’ met je studie
- Een jaar of fase = 60 studiepunten

Wekelijks studeer je gemiddeld 38 à 42 uur!

STUDIEPROGRAMMA GRADUAAT MAATSCHAPPELIJK WERK		
OPLEIDINGSONDERDELEN EN STUDIEPUNTEN		
	JAAR 1	JAAR 2
Inleiding in sociaal werk	5	
Werken in de stad	5	
Communicatie en overleg	10	
Werken met de omgeving	10	
Praktijkverkenning	5	
Professioneel leren	10	5
Beroepsrollen maatschappelijk werk	15	15
Uitdagingen voor de maatschappelijk werker		5
Mens en maatschappij: open module		5
Begeleiden en verslaggeving		10
Verbinden		10
Levenslang leren		5
Graduaatsproef		5
AANTAL STUDIEPUNTEN PER JAAR	60	60

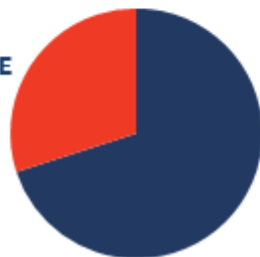


Verhouding theorie en praktijk?

GRADUAATSOPLEIDING

- ▶ Minstens dubbel zoveel praktijk als in een bacheloropleiding
- ▶ Werkplekleren van bij de start
- ▶ Reële taken met coaching en leermomenten
- ▶ Theorie onmiddellijk toepassen in de praktijk

PRAKTISCHE
KENNIS



PRAKTIJKLES +
WERKPLEKLAREN

PROFESSIONELE BACHELOR

- ▶ Meer theorie in functie van de praktijk
- ▶ Praktijkervaring door stages
- ▶ Oefeningen, toepassingen, opdrachten... op de hogeschool

PRAKTISCHE
KENNIS



STAGE



Praktijk = werkplekleren

- Minstens 1/3de werkplekleren
- Beperkt aantal dagen op de schoolbanken
- Job leren op de werkvloer: al doende leren

MAATSCHAPPELIJK WERK					
	MAANDAG	DINSDAG	WOENSDAG	DONDERDAG	VRIJDAG
1ste fase	LES	LES	WPL	WPL	WPL
WPL: 15/11 - 7/06					
2de fase	WPL	WPL	WPL	LES	LES
WPL: 2/10 - 5/06					

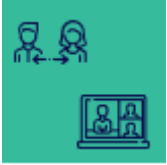
Marketing- en communicatiesupport					
	MAANDAG	DINSDAG	WOENSDAG	DONDERDAG	VRIJDAG
1ste fase	WPL	WPL	WPL	LES	LES
2de fase	LES	LES	WPL	WPL	WPL

Oefenfirma (1ste semester)

- Studenten starten in groep (max. 8) een virtueel bedrijf op
- ODICOM = marketing- en communicatiebureau
- 3 halve dagen / week (di – woe – do) in 1e semester
- Elke week nieuwe opdrachten uitvoeren

Werkplekleren (2de semester)

- 1ste fase WPL 10 weken of 25 dagen (11/03 tot 12/06)
- 2de fase WPL 12 weken of 35 dagen (21/02 tot 14/06)



Begeleiding en evaluatie

GRADUAATSOPLEIDING

- Intensieve begeleiding op de hogeschool én op de werkplek (mentor-docent)
- Permanente evaluatie

PROFESSIELE BACHELOR

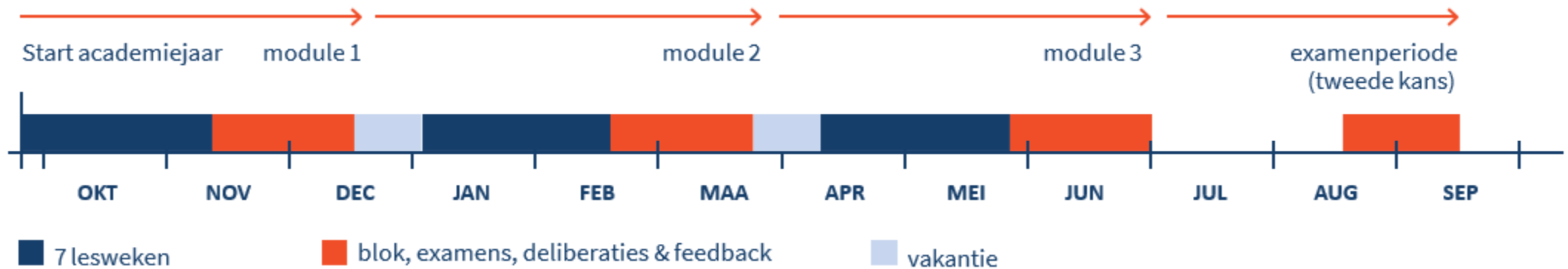
- Grotere zelfstandigheid en verantwoordelijkheid
- Examens over theoretische vakken
- Permanente evaluatie voor stageopdrachten/projecten...



Hoe ziet een academiejaar eruit?

Modulair systeem:

- Het academiejaar is opgedeeld in 4 kwartalen
- Kwartaal = 6 à 7 lesweken
- Telkens beperkt aantal OPO's (vakken) => evaluatieweek
- Kleine leerstofpakketten





Hoe ziet een week eruit?

- Lessenrooster kán elke week anders zijn => goed agendabeheer
- Via ‘studieprogramma’ online te raadplegen

Graduaat in de marketing- en communicatiesupport

Toelatingsvoorwaarden

Programma

Uurrooster

Fase1

Fase2

	8 u	9 u	10 u	11 u	12 u	13 u	14 u	15 u	16 u	17 u
Maandag 29.04.2024	Werkplekieren A (B BK Gr 1MCD1)									
Dinsdag 30.04.2024	Werkplekieren A (B BK Gr 1MCD1)									
Woensdag 01.05.2024										
Donderdag 02.05.2024				Indesign (B BK Gr 1MCD1)			Communicatietechnieken Frans 2 basis (B BK Gr 1MCD1)		Communicatietechnieken Nederlands 2 (B BK Gr 1MCD1)	
Vrijdag 03.05.2024	Professioneel leren en werken 2 (B BK Gr 1MCD1)		Communicatietechnieken Engels 2 basis (B BK Gr 1MCD1)			Event & Project 1 (B BK Gr 1MCD1)				



Wat na...?

Arbeidsmarkt

GRADUAATSOPLEIDING

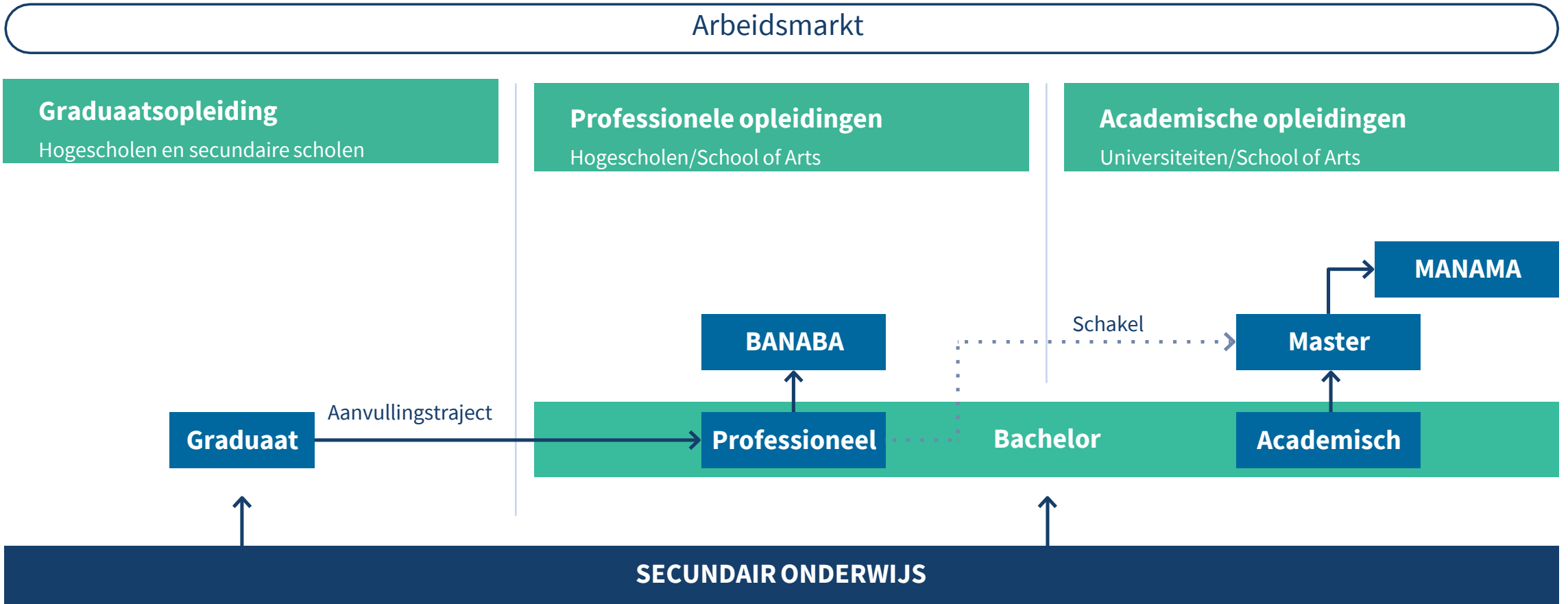
- Voorbereiding op specifiek beroep/functie
- Direct inzetbaar

PROFESSIONELE BACHELOR

- Voorbereiding op meerdere beroepen/functies
- Breed inzetbaar



Wat na...?





Voorbeelden

GRADUAATSOPLEIDING

Orthopedagogische begeleiding

Marketing- en communicatiesupport

Maatschappelijk Werk

Basisverpleegkunde

PROFESSIONELE BACHELOR

Orthopedagogie

Bedrijfsmanagement / Marketing

Sociaal Werk / Maatschappelijk Werk

Verpleegkunde

https://www.onderwijskiezer.be/v2/hoger/hoger_graduaatsopleidingen.php



Hoeveel kost een graduaatsopleiding?

Studiegeld verschilt naargelang:

- het aantal studiepunten dat je opneemt
- of je een studietoelage ontvangt

en kan dus elk jaar anders zijn, afhankelijk van je traject

	Niet-beursstudent	Bijna-beursstudent	Beursstudent
Studiegeld 2024-2025	€ 1116	€ 588	€ 131,50

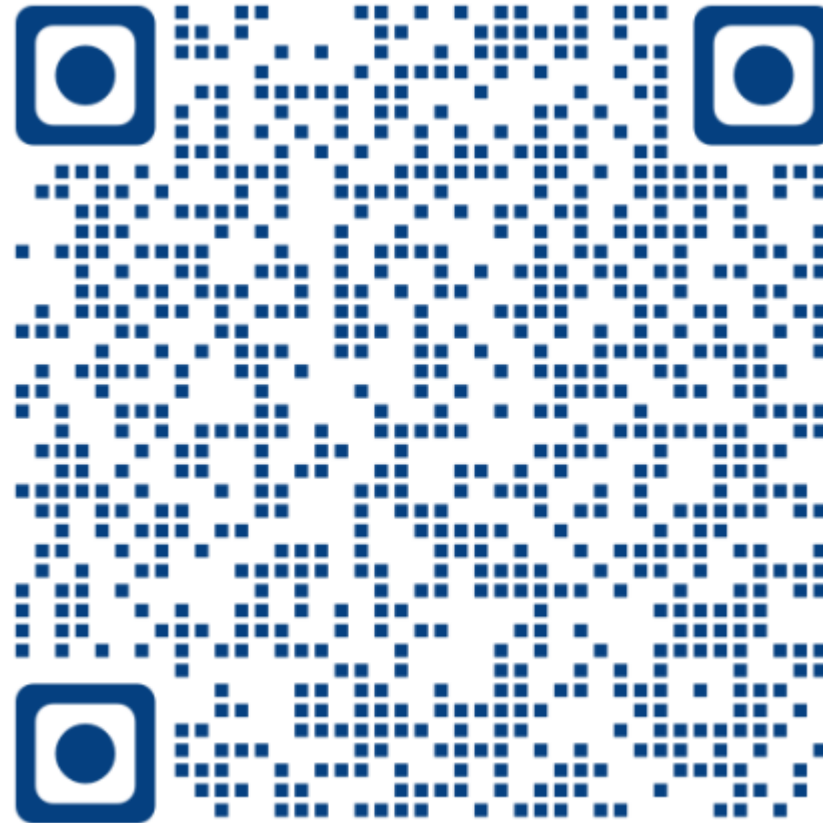
www.odisee.be/studiegeld



Hoeveel kost een graduaatsopleiding?

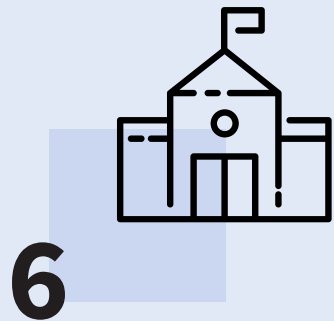
Opleidings specifieke kosten:

- Cursussen en handboeken
- Prints
- Werkplekieren
- Laptop



www.odisee.be/opleidings-specifieke-kosten

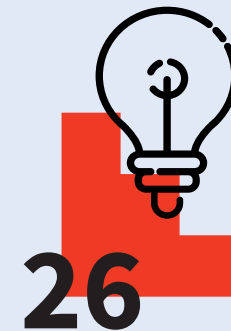
Odisee: dé co-hogeschool



CAMPUSSEN



STUDENTEN



BACHELOR-
OPLEIDINGEN



GRADUAATS-
OPLEIDINGEN



26 bacheloropleidingen (BA), 11 graduaatsopleidingen (GRAD)

BUSINESS EN MANAGEMENT

BA Bedrijfsmanagement
BA Business Management
BA Human Resources Management
BA Organisatie en Management
BA Vastgoed
GRAD Accounting Administration
GRAD Marketing- en Communicatiesupport
GRAD Sales Support

DIGITAL

BA Elektronica-ICT
BA Toegepaste Informatica
GRAD Programmeren
GRAD Systeem- en Netwerkbeheer

MENS EN SAMENLEVING

BA Gezinswetenschappen
BA Human Resources Management
BA Orthopedagogie
BA Sociaal Werk
GRAD Maatschappelijk Werk

LANDBOUW, VOEDING EN MILIEU

BA Agro- en Biotechnologie
BA Chemie
BA Energietechnologie
BA Voedings- en Dieetkunde
GRAD Hernieuwbare Energiesystemen

GEZONDHEID EN ZORG

BA Agro- en Biotechnologie - Dierenzorg
BA Biomedische Laboratoriumtechnologie
BA Ergotherapie
BA Medische Beeldvorming en Radiotherapie
BA Oogzorg
BA Verpleegkunde
BA Voedings- en Dieetkunde
BA Vroedkunde
GRAD Basisverpleegkunde

LERARENOPLEIDINGEN

EBA Kleuteronderwijs
EBA Lager Onderwijs
EBA (en GRAD) Secundair Onderwijs

TECHNOLOGIE EN WETENSCHAP

BA Biomedische Laboratoriumtechnologie
BA Bouw
BA Chemie
BA Elektromechanica
BA Elektronica-ICT
BA Energietechnologie
BA Medische Beeldvorming en Radiotherapie
BA Ontwerp- en Productietechnologie
BA Toegepaste Informatica
BA Vastgoed
GRAD Elektromechanische Systemen
GRAD Hernieuwbare Energiesystemen
GRAD Programmeren
GRAD Systeem- en Netwerkbeheer
GRAD Werforganisatie

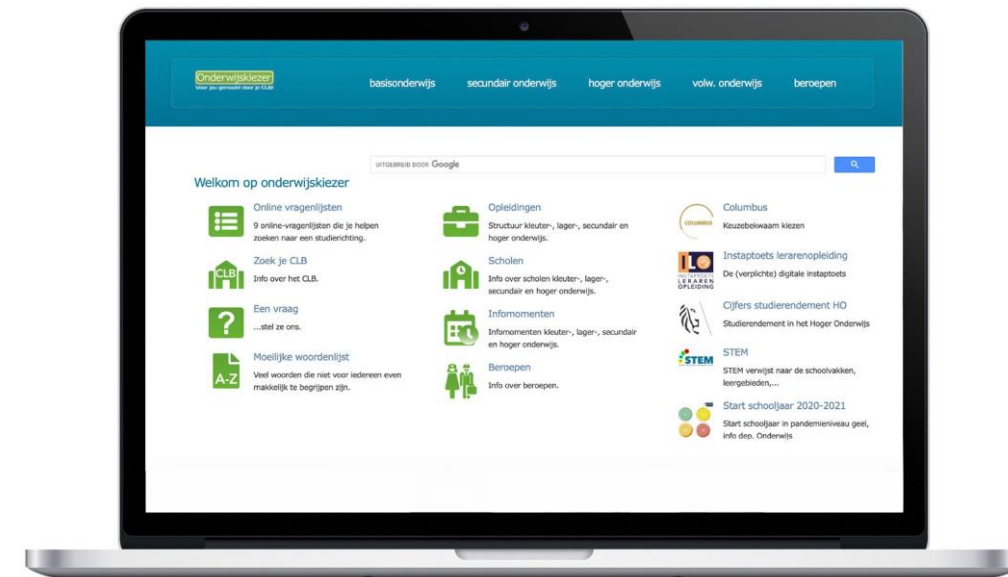
Studiekeuzeproces bij Odisee

Let's go!



Check Onderwijskiezer

- Graduaatsopleidingen
- Syntra, VDAB, uniformberoepen
- Zelftesten
- ...



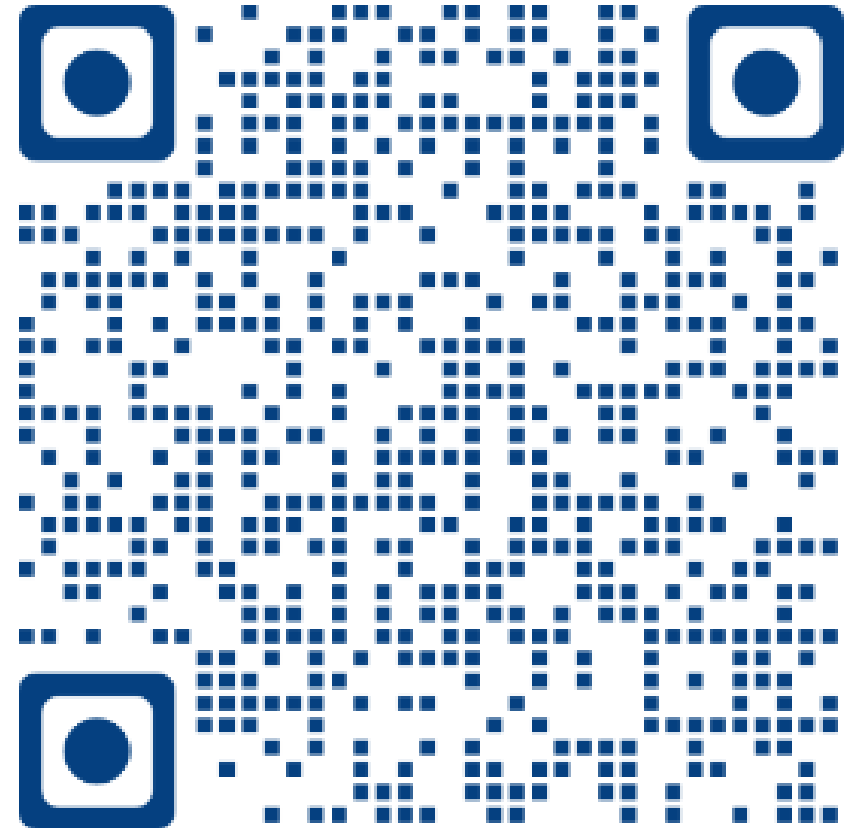
www.onderwijskiezer.be

Check de snelle Odisee-Studiekeuzetest

1/33

Wat past bij jou?

Administratief werk



www.odisee.be/studiekeuzetest

Check het Odisee-chatplatform

A user profile card for Eline. It features a circular profile picture of a young woman with her arms raised. Below the photo is the name 'Eline' and her course 'Educatieve bachelor Lager Onderwijs'. A button labeled 'Chat met Eline' is positioned below the course name. Further down, there are sections for 'IK KOM UIT' (Erpe-Mere, België), 'VOOROPLEIDING' (Diploma van Secundair Onderwijs), and 'OVER MIJ' (Hey daar! Mijn naam is Eline, ik ben een 19-jarige studente lager onde...). A link 'Lees meer over Eline ...' is at the bottom.

Eline
Educatieve bachelor Lager Onderwijs

Chat met Eline

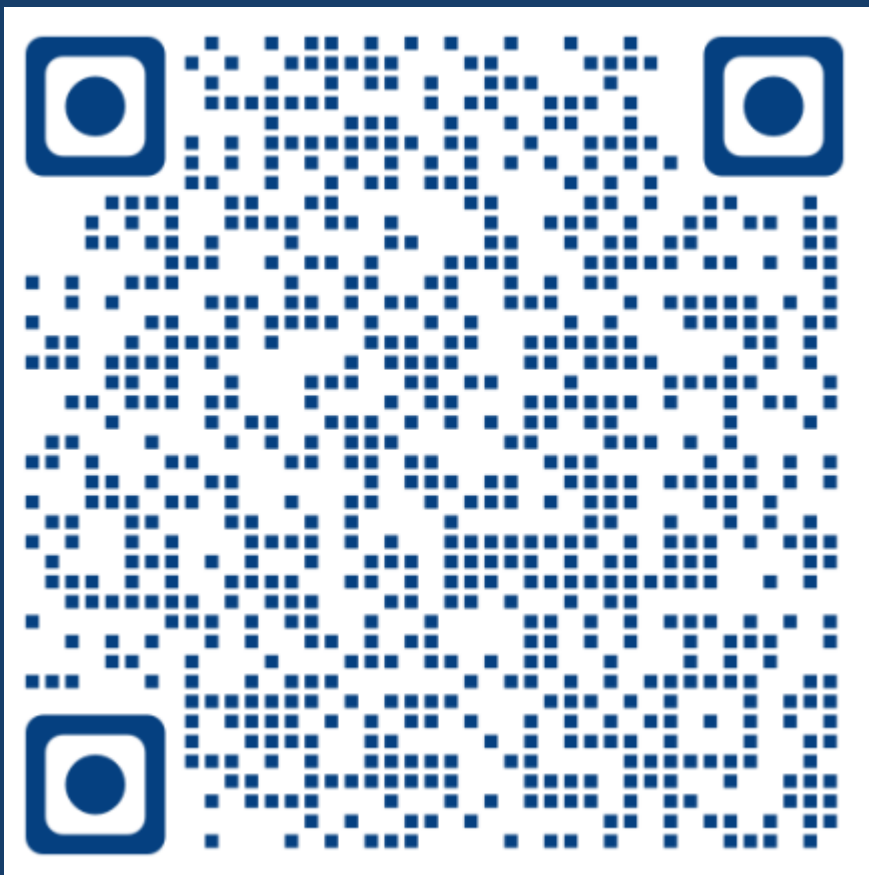
IK KOM UIT
Erpe-Mere, België 🇧🇪

VOOROPLEIDING
Diploma van Secundair Onderwijs

OVER MIJ
Hey daar! Mijn naam is Eline, ik ben een 19-jarige
studente lager onde...

Lees meer over Eline ...

Vraag (gratis) een brochure aan



Meer informatie

Graduaatsopleidingen bij Odisee: <https://www.odisee.be/graduaatsopleidingen>

Studieadvies@odisee.be: Leen Smisdom of Inge De Schuyter

Centraal aanspreekpersoon – graduaatsopleidingen: Isabel T’Jampens - isabel@odisee.be



VEEL SUCCES!